

Unser Gebäude aus Holz im Naturpark



Utopia & Pedersen Manufaktur

Kräftige Fahrräder und Pedelecs
nachhaltig und individuell.

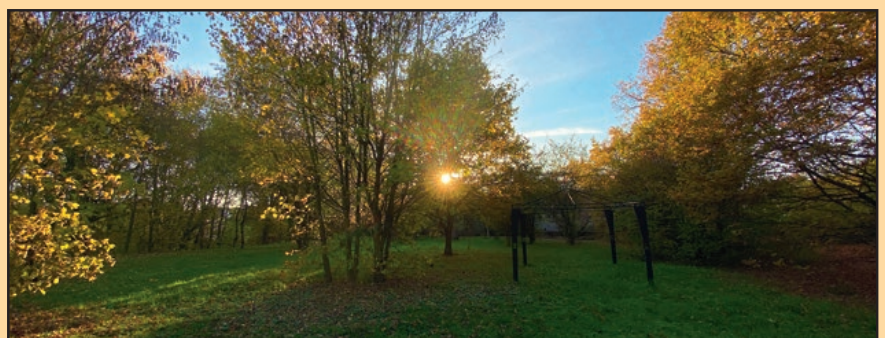
Die Halle mit Bürogebäude steht jetzt seit 25 Jahren im Utopia Park. Zwei Eichen und einige Weiden waren schon da und haben die Bauarbeiten überstanden. Die meisten Pflanzen im 1 ha großen Naturpark mit jetzt über 400 Bäumen und vielen Büschen sowie 800 qm Biotop haben sich im Lauf der ersten 3-5 Jahren selbst angesiedelt. Behutsam wurde das Wachsen unterstützt. Wir haben bewusst keinen Rasen gesät, da rundum genügend Wildwuchs war, der uns mit Samen versorgt hat.

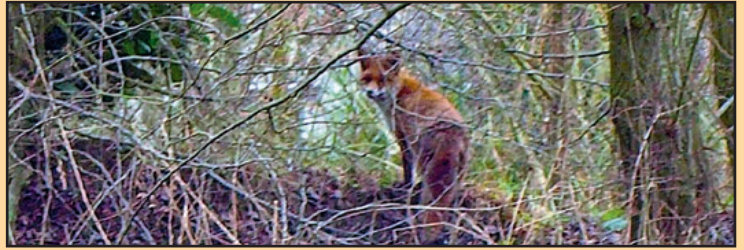
Zum 1. Sommerfest 2007 wurde die Fahrrad-Teststrecke von Reiner Fries angelegt und ist für unsere Besucher sehr wichtig.

Die Weiden, die mit Ihren gelb leuchtenden Kätzchen gerade das Frühjahr ankündigen (siehe Foto), erfreuen uns und die ersten Bienen. Als Futterquelle und Lebensraum ist unser Park bei Eichhörnchen, vielen Vögeln und einigen Igel sehr beliebt.

Im heißesten Sommer kommen wir ohne Klimanlage aus, denn die Bäume halten rund um das Haus die Sonne ab. Das Raumklima ist durch die isolierten Holzwände im Sommer kühl und im Winter relativ warm. Auf dem Dach ist eine 400 qm große Solaranlage, die mehr Strom produziert, als wir verbrauchen.

Diese Atmosphäre erzeugt ein gutes Arbeitsklima, unsere Mitarbeiter sind langfristig, teils schon 30 Jahre dabei. Der Park ist zusammen mit unserem Ausstellungsraum ideal für Beratung und Probefahrten. Die Besucher fühlen sich wohl und finden das passende Rad.





Auch im Winter war der Naturpark für Probefahrten gut geeignet. So viel Schnee ist selten...